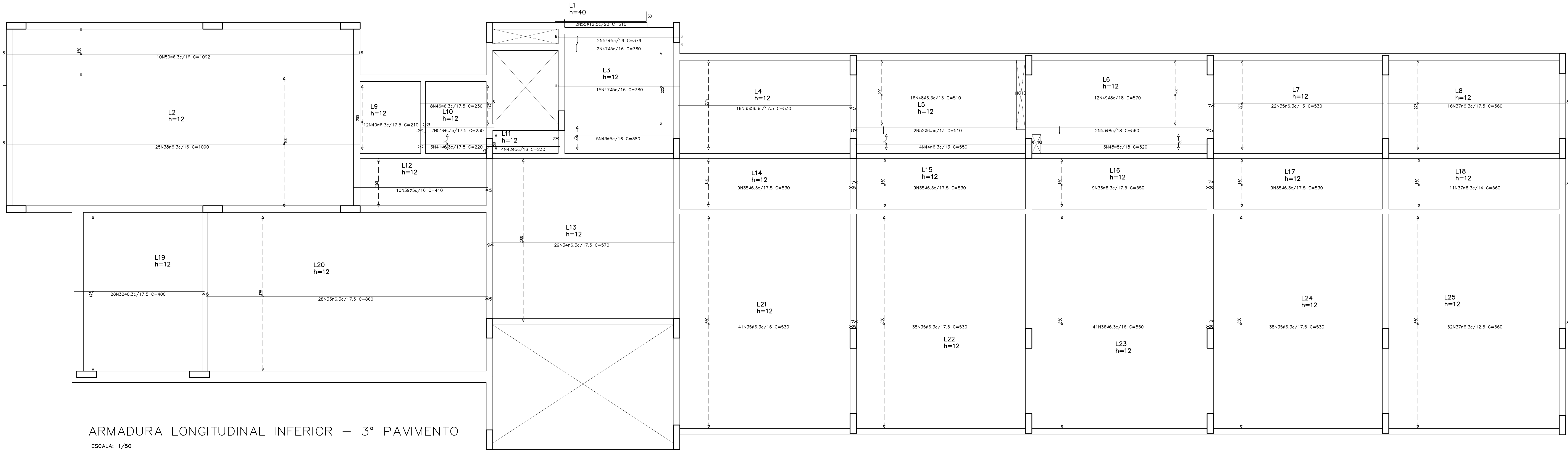


ARMADURA TRANSVERSAL SUPERIOR – 3º PAVIMENTO

ESCALA: 1/50



ARMADURA LONGITUDINAL INFERIOR – 3º PAVIMENTO

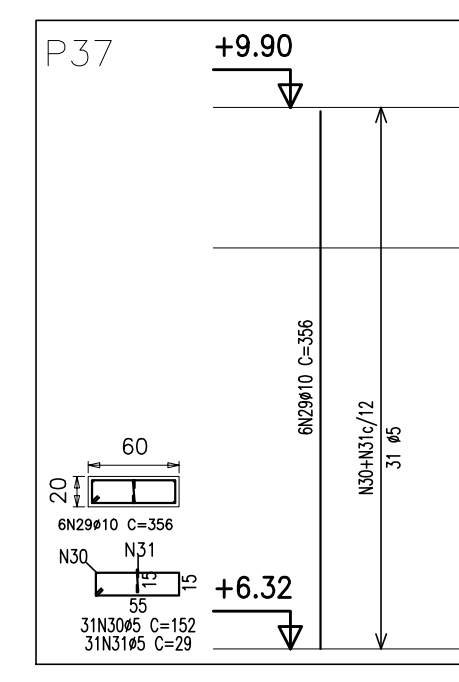
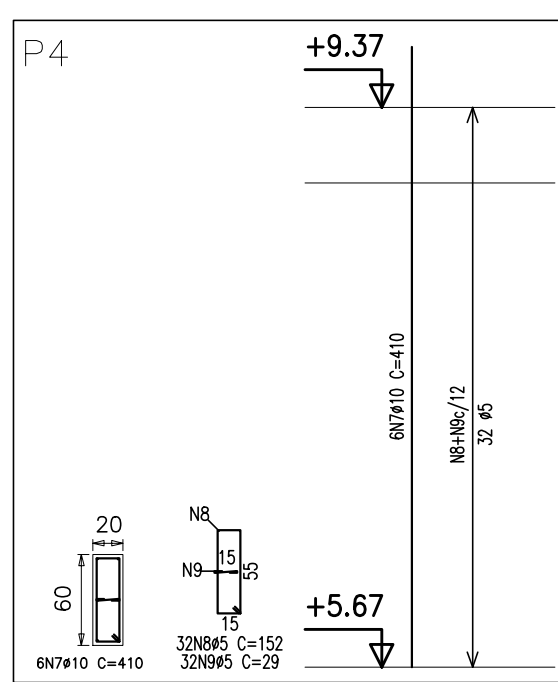
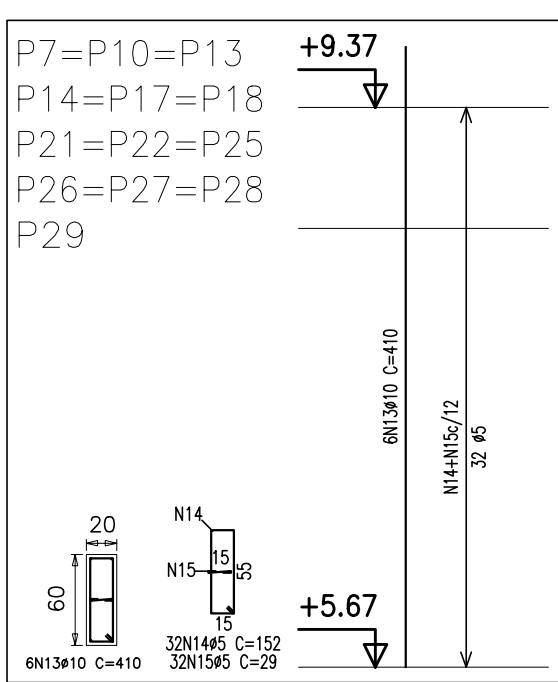
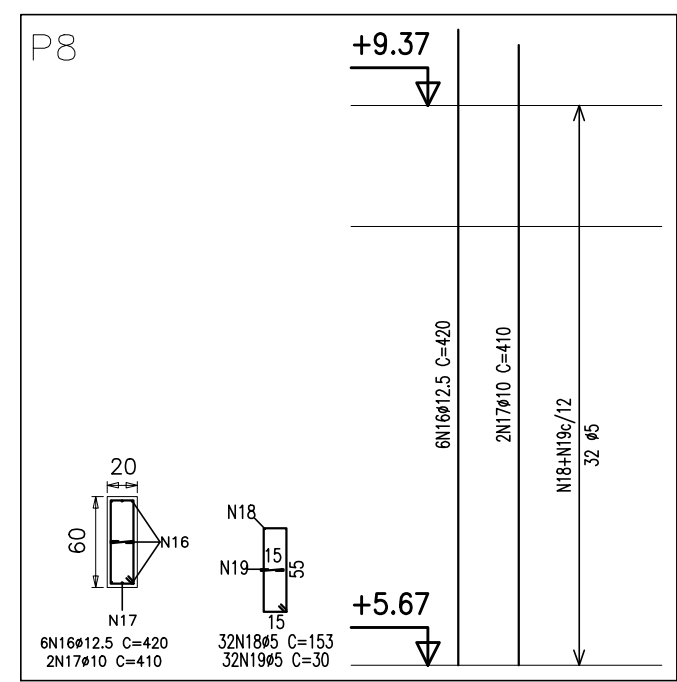
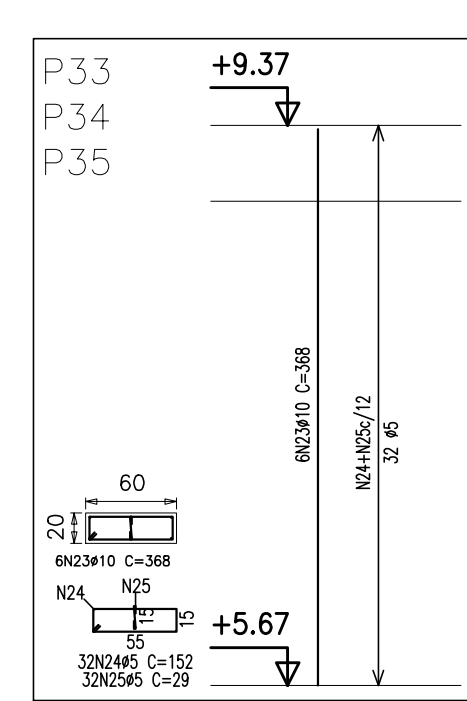
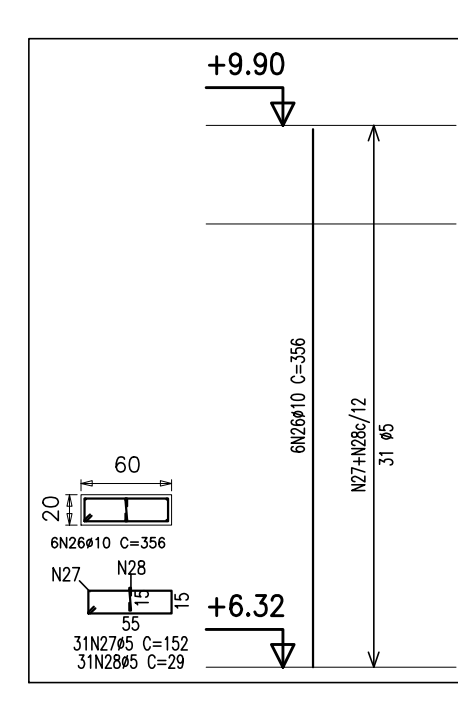
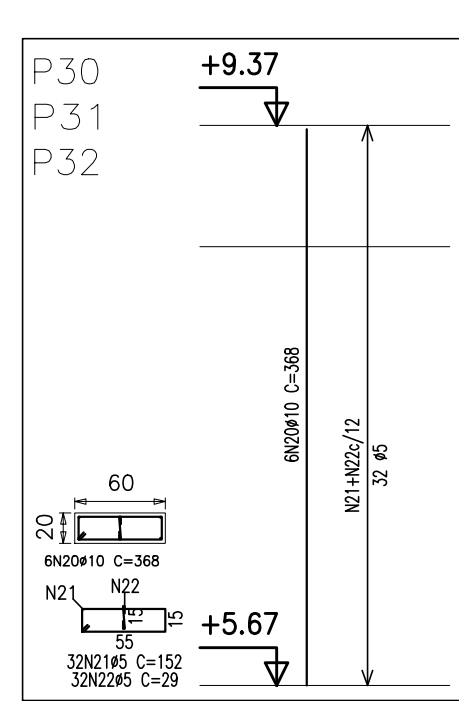
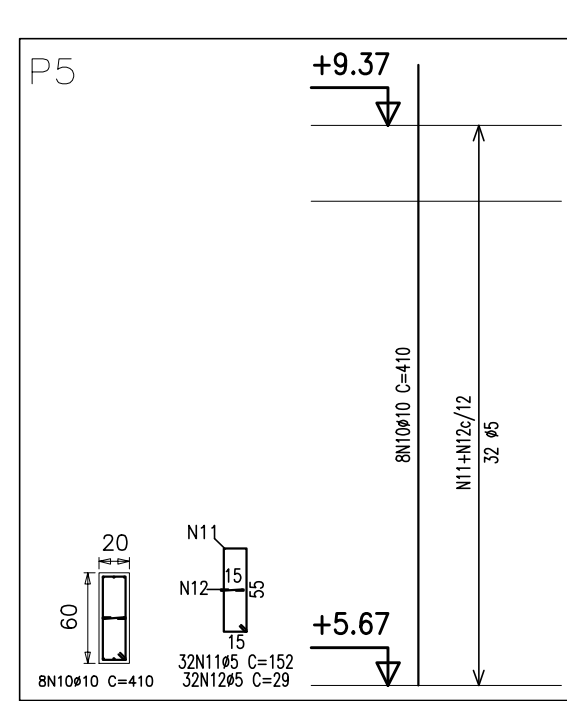
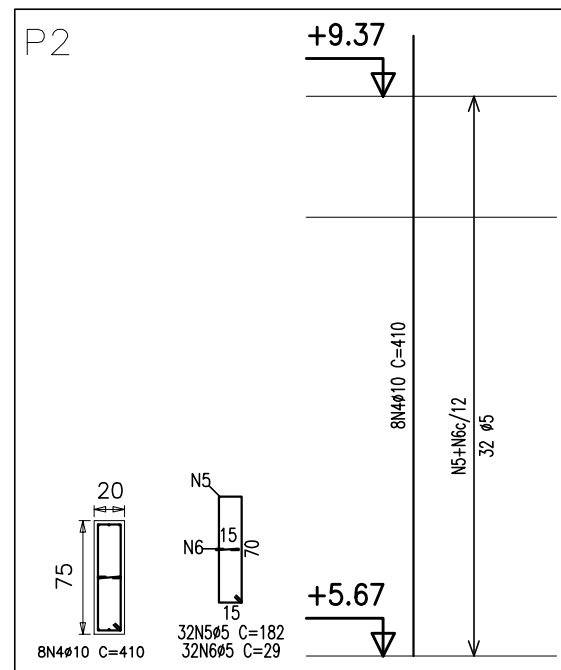
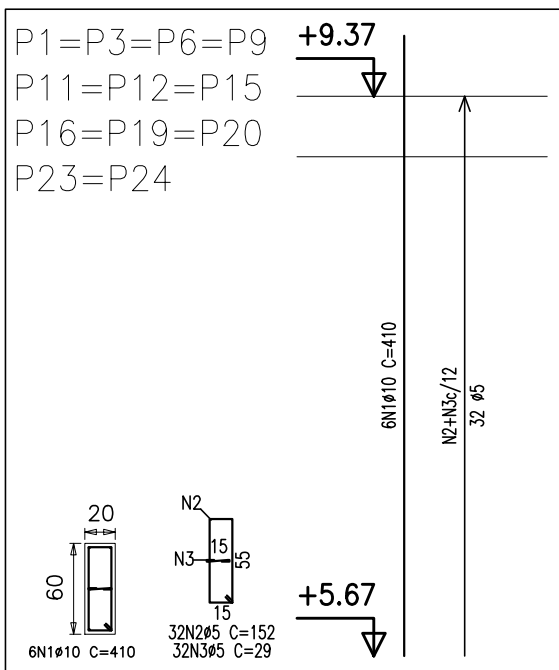
ESCALA: 1/50

3º PAVTO
Armadura longitudinal inferior
Concreto: C25, em geral
CA-50-A e CA-60-B
Escala: 1:50

Resumo Aço 3º PAVTO	Comp. total (m)	Peso+10% (kg)	Total
Armadura longitudinal inferior			
CA-50-A	2750,4	748	
CA-60-B	95,2	41	
Total	2845,6	789	

3º PAVTO
Armadura transversal superior
Concreto: C25, em geral
CA-50-A e CA-60-B
Escala: 1:50

Resumo Aço 3º PAVTO	Comp. total (m)	Peso+10% (kg)	Total
Armadura transversal superior			
CA-50-A	859,2	234	
CA-60-B	572,0	247	
Total	1431,2	481	



Pilares que terminam em
3º PAVTO
Concreto: C25, em geral
Aço: CA-50-A e CA-60-B
Escala: 1:50

Resumo Aço 3º PAVTO	Comp. total (m)	Peso+10% (kg)	Total
Pilares			
CA-50-A	888,6	614	
CA-60-B	25,2	27	
Total	913,8	641	

Elemento	Pos.	Diam.	Q.	DoB.	Retd.	DoB.	Comp.	Total	CA-50-A	CA-60-B
Armadura transversal superior	1	ø5	66	6	494	10	510	3360	52,8	
	2	ø5	56	10	444	6	460	2436	38,3	
	3	ø6,3	56	10	230	10	250	1600	34,6	
	4	ø5	32	10	103	7	120	3840	6,0	
	5	ø4,2	28	11	169	10	190	5350	5,8	
	6	ø6,3	36	10	562	38	610	19740	49,9	
	7	ø6,3	23	10	253	8	270	6210	15,4	
	8	ø5	99	6	484	10	500	49500	77,7	
	9	ø6,3	28	10	162	8	180	360	1,4	
	10	ø6,3	28	10	102	8	120	3360	8,3	
	11	ø8	39	10	240	10	260	10140	29,8	
	12	ø4,2	43	10	170	180	180	7740	7,4	
	13	ø10	26	10	608	12	630	16900	66,4	
	14	ø8	105	10	570	10	590	40500	144,9	
	15	ø4,2	39	10	84	6	100	900	1,0	
	16	ø6,3	38	10	270	290	290	10220	27,2	
	17	ø5	33	10	134	6	150	4950	7,8	
	18	ø6,3	59	10	182	8	200	18000	29,2	
	19	ø5	22	6	134	10	150	3300	4,3	
	20	ø6,3	33	10	442	8	460	15180	37,5	
	21	ø8	5	10	210	10	230	11000	1,1	
	22	ø8	18	10	180	10	200	3600	14,1	
	23	ø6,3	3	10	220	10	240	720	1,8	
							Total+10%	552,5	223,3	

Elemento	Pos.	Diam.	Q.	DoB.	Retd.	DoB.	Comp.	Total	CA-50-A	CA-60-B
P1=P3=P6=P9=P11	1	ø10	6	410	410	2460	15,4			
P12=P15=P16=P19	2	ø5	32	152	152	4864	7,6			
P20=P23=P24	3	ø5	32	29	29	928	1,5			
						Total+10%	16,9	10,0		
P2	4	ø10	8	410	410	3360	20,6			
	5	ø5	32	182	182	5824	9,1			
	6	ø5	32	29	29	928	1,5			
						Total+10%	22,7	11,7		
P4	7	ø10	6	410	410	2460	15,4			
	8	ø5	32	152	152	4864	7,6			
	9	ø5	32	29	29	928	1,5			
						Total+10%	16,9	10,0		
P5	10	ø10	8	410	410	3360	20,6			
	11	ø5	32	152	152	4864	7,6			
	12	ø5	32	29	29	928	1,5			
						Total+10%	22,7	11,7		
P7=P10=P13=P14	13	ø10	6	410	410	2460	15,4			
P17=P18=P21=P22	14	ø5	32	152	152	4864	7,6			
P25=P26=P27=P28	15	ø5	32	29	29	928	1,5			
						Total+10%	16,9	10,0		
						(x13)	219,7	130,0		
P8	16	ø12,5	6	420	420	2520	24,7			
	17	ø10	2	410	410	820	5,1			
	18	ø5	32	153	153	4896	7,7			
	19	ø5	32	30	30	960	1,5			
						Total+10%	32,8	10,1		
P30=P31=P32	20	ø10	6	368	368	1228	13,9			
	21	ø5	32	152	152	4864	7,6			
	22	ø5	32	29	29	928	1,5			
						Total+10%	15,3	10,0		
P33=P34=P35	23	ø10	6	368	368	1228	13,9			
	24	ø5	32	152	152	4864	7,6			
	25	ø5	32	29	29	928	1,5			
						Total+10%	15,3	10,0		
P36	26	ø10	6	356	356	1236	13,4			
	27	ø5	31	152	152	4712	7,4			
	28	ø5	31	29	29	899	1,4			
						Total+10%	14,7	9,7		
P37	29	ø10	6	356	356	1236	13,4			
	30	ø5	31	152	152	4712	7,4			
	31	ø5	31	29	29	899	1,4			
						Total+10%	14,7	9,7		
Armadura longitudinal inferior	32	ø6,3	28	400	400	11200	27,7			
	33	ø6,3	28	860	860	24000	59,5			
	34	ø6,3	29	570	570	16530	40,9			
	35	ø6,3	180	530	530	16440	238,5			
	36	ø6,3	50	550	550	27500	68,0			
	37	ø6,3	79	8	552	560	44240	109,4		
	38	ø6,3	25	8	1082	1090	27250	67,4		
	39	ø5	10	410	410	4100	10,0			
	40	ø6,3	12	210	210	2020	6,2			
	41	ø6,3	3	220	220	660	1,6			
	42	ø5	4	230	230	920	1,4			
	43	ø5	3	380	380	1900	5,4			
	44	ø6,3	4	842	842	550	2208	13,9		
	45	ø8	3	10	510	520	1560	6,1		
	46	ø6,3	8	222	230	1840	4,5			
	47	ø5	17	6	374	380	6460	16,1		
	48	ø6,3	16	10	500	510	8160	20,2		
	49	ø8	12	10	560	570	6840	26,8		
	50	ø6,3	10	8	1076	8	1092	10920	27,0	
	51	ø6,3	230	230	460	1,1				
	52	ø6,3	2	510	510	1020	2,5			
	53	ø8	2	560	560	1120	4,4			
	54	ø5	2	367	379	758	1,9			
	55	ø12,5	2	30	310	620	6,1			
						Total+10%	785,6	24,3		
						45:	0,0	395,5		
						ø6,3:	747,9	0,0		
						ø8:	41,0	0,0		
						ø10:	611,6	0,0		
						ø12,5:	33,9	0,0		
						Total:	1434,4	395,5		

Nota:

Pranchas de referência: 16/64

AVALIAÇÃO DA QUALIDADE DA ESTRUTURA		
RECEBIMENTO PROVISÓRIO	ACEITAÇÃO DEFINITIVA	
AVALIADOR/CREA:	PRANCHA REVISADA	
BRUNO SILVEIRA MARTINS – 148751/D	RT DO PROJETO ORIGINAL:	
	KÊNIO ÁVILA FERNANDES	
	AVALIADOR	
	BRUNO SILVEIRA MARTINS – 148751/D	
REVISÃO	DESCRIÇÃO	DATA
00	EMIÇÃO INICIAL	15/09/17
01	NADA A REVISAR	
02	NADA A REVISAR	
03	NADA A REVISAR	
04	REVISÃO MUIROS EM BLOCO – PRANCHA S/ MODIFICAÇÃO	03/07/18
05	NADA A REVISAR	
06	NADA A REVISAR	
07	UGIT RESIDUAL: SOMENTE NUMERAÇÃO SEM REVISÃO PROJETO	05/05/21
REVISÕES		
MINISTÉRIO PÚBLICO DO ESTADO DE MINAS GERAIS		
SEDE DAS PROMOTORIAS DE JUSTIÇA DE PATOS DE MINAS		
ENDEREÇO:	ÁREA TERRENO:	
AVENIDA ANGRA DOS REIS, S/N – BAIRRO COPACABANA	10.293,06m²	
PATOS DE MINAS – MG	ÁREA CONSTRUÍDA:	
	2.860,04m²	
PROPRIETÁRIO:	CNPJ:	
	20.971.057/0001–45	
PROCURADORIA GERAL DE JUSTIÇA DO ESTADO DE MINAS GERAIS		
PROJETO DE ESTRUTURA DE CONCRETO ARMADO		
EMPRESA:	CNPJ:	
PRIMEIRA ENGENHARIA LTDA	14.920.928/0001–07	
RESPONSÁVEIS TÉCNICOS:	CREA:	
	MG–70.918/D	
KÊNIO ÁVILA FERNANDES		
CONTEÚDO:	DATA:	FOLHA:
DETAHAMENTO DAS LAJES – ARMADURA TRANSVERSAL SUPERIOR	15/09/17	30/64
E ARMADURA LONGITUDINAL INFERIOR (3º PAVIMENTO)		
PILARES QUE TERMINAM – 3º PAVIMENTO		